

【西吾妻福祉病院の基本理念】

新しい命の誕生から安らかな人生の終焉を迎えるまでの、生涯を通しての、地域住民本位の、包括的医療（医療、保健、福祉）を実践します。

【理念実践にあたっての基本方針】

- ・365日24時間を通して、すべての人々に真心を持って対応します。
- ・地域の社会資源を活用し、医療・介護を提供します。
- ・日々研鑽に努め、常に質の高い医療を提供します。
- ・人を敬い、心豊かである努力をします。
- ・各人の業務が健全な経営の根源であることを自覚します。



現在、新型コロナウイルス対策のため、皆様に様々なご不便をお掛けしておりますが、安全を考慮した対応ですのでご理解ください。対応につきましては、国・群馬県・吾妻郡の情報・状況を基に検討しております。変更等につきましては当院ホームページ・院内掲示等でお知らせいたしますので、ご理解・ご協力をお願いいたします。

リハビリだより ～認知症について～

認知症という言葉を目にする機会は多々あると思いますが、今回改めて認知症についてご紹介させていただきます。

まず、認知症とは脳の病気や障害によって認知機能が低下することを言います。最初は物忘れから始まり、徐々に通いなれた道が分からなくなる、仕事や家事でミスが増える、話が理解できなくなるといった症状が見られます。2020年のデータによると、65歳以上の5人に1人が認知症といわれています。



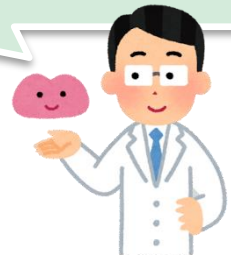
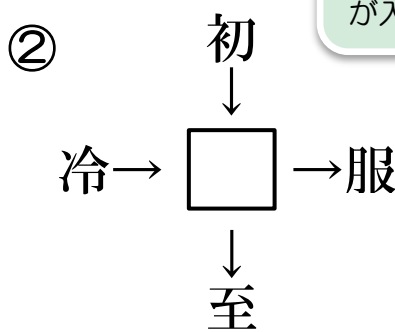
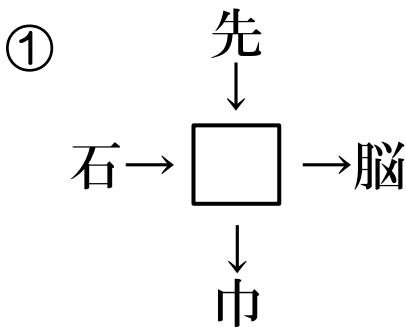
当院でも認知症サポーター研修などを受け、認知症の患者様の支援ができるよう取り組んでいます。また、リハビリでは音楽や運動、趣味活動を通し脳への刺激を増やしたり、日常生活に戻るための練習をおこなっています。

近隣の市町村でも、認知症の人やその家族が地域の人や専門家と情報を共有し、お互いを理解し合う「認知症カフェ」と呼ばれる場が設けられたりなど様々な取り組みをしています。

もしかしたらと思ったら、病院の受診や地域のサービスの利用をご検討下さい。

脳に刺激を！ クイズにチャレンジ！！

□にあてはまる漢字を考えてみましょう！ どの方向からも読める漢字が入ります。



クイズの答えは裏面にあります

インフルエンザ予防接種

10月17日（月）から開始します

◆ 定期受診患者様は、予約不要です

（ご心配な方は一般枠でのご予約も可能です）

◆ 上記以外の方（一般枠）及び小児（中学生以下）は予約制です
予約開始は9月5日（月）の予定です

※詳細は決定次第お知らせいたします



院内では

不織布マスク

着用をお願いします

**感染症拡大防止に
ご協力ください**



西吾妻福祉病院
リクルートサイト

職員募集

薬剤師
看護師
介護職

あなたが想うより
地域医療は魅力がいっぱい！
薬剤師 学生さんに
看護師 奨学金制度あり

わたしたちといっしょに働きませんか？

<https://www.nawh.jp/recruit/>

西吾妻福祉病院（0279-83-7111）



令和4年8月 診療案内

8月1日現在

		月	火	水	木	金	土	
午前	総合外来	担当医	担当医	担当医	担当医	担当医	担当医	
	小児科					代診医		
	予約制	再診予約	藤原	倉澤	倉澤	倉澤	三ツ木	
			高原	錦戸	三ツ木	小原		
			塩谷	三ツ木		塩谷		
		整形外科		川北 (第2・4)				信太 (第1・3)
		脳神経外科						代診医 (第2・4)
		循環器科				生方 (第1・4)	山下 (第1・3)	
		泌尿器科			戸塚 (第1・3)			
		産婦人科	酒井					
ペイン外来							源馬 (第2・4)	
ドック&検診					倉澤			
午後	小児科					代診医 (第4は休診) 受付1:30~3:00		
	予約制	小児科				予防接種	今月の 変更箇所は 赤字で表示 しています	
		内科	藤原	藤原				
				倉澤				
		外科						塩谷
		整形外科		川北 (第2・4)				
		循環器科						山下 (第1・3)
		泌尿器科			戸塚 (第1・3)	生方 (第1・4)		
産婦人科	酒井							
禁煙外来			倉澤 (第1・3)					

【受付時間】 午前 8:30~11:30 (診療時間 9:00~) / 午後は専門・予約外来のみとなります。

日曜・祝日・年末年始(12/29~1/3)は休診です。救急診療は常時受付けております。

◆救急外来(夜間、土日祝日等)では、入院を要しない患者様には『時間外診療費 3000円』を別途ご負担いただきます。

【面会時間】—午後2時~午後7時 ※現在、感染予防のため面会禁止中です。ご協力をお願いします。

◇ 診療体制は、都合により、急遽変更になる場合がありますのでご了承下さい。

◇ 人間ドック・健康診断をご希望の方は、窓口またはお電話でお問合せ下さい。

クイズの答え ①頭 ②夏

訪問看護ステーション
居宅介護支援事業所
えがお
地域ケア支援センター

訪問看護ステーション
0279-80-1117
居宅介護支援事業所
0279-80-1100

◆正面玄関施錠時刻◆ 平日 17:30 / 土曜 12:30
休診日は終日施錠。正面玄関施錠時は『救急外来入口』をご利用ください。



病院敷地内は全面禁煙です。ご理解とご協力をお願いいたします。禁煙のご相談は禁煙外来(予約制)まで