

【西吾妻福祉病院の基本理念】

新しい命の誕生から安らかな人生の終焉を迎えるまでの、生涯を通しての、地域住民本位の、包括的医療（医療、保健、福祉）を実践します。

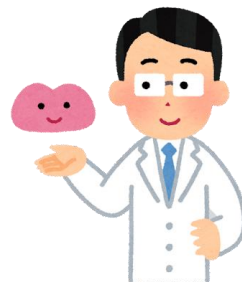
【理念実践にあたっての基本方針】

- ・365日24時間を通して、すべての人々に真心を持って対応します。
- ・地域の社会資源を活用し、医療・介護を提供します。
- ・日々研鑽に努め、常に質の高い医療を提供します。
- ・人を敬い、心豊かである努力をします。
- ・各人の業務が健全な経営の根源であることを自覚します。

現在、新型コロナウイルス対策のため、皆様に様々なご不便をお掛けしておりますが、安全を考慮した対応ですのでご理解ください。対応につきましては、国・群馬県・吾妻郡の情報・状況を基に検討しております。変更等につきましては当院ホームページ・院内掲示等でお知らせいたしますので、ご理解・ご協力をお願いいたします。

脳健康診断、忘れていませんか？

スマートスキャン株式会社が提供する「スマート脳ドック」が当院で受診できるようになりました。脳と頸動脈のMR I検査を当院で行い、外部の専門医2名のチェックより結果が報告されます。受付からお帰りまで30分程度で検査ができますので是非ご利用ください。



～ご利用の注意点～

○お申し込みはインターネットからとなります。

（予約枠は、平日：16：00～17：00、土曜日：11：30～12：00）

○利用料金：19,250円（税込）

お支払いは事前Web決済（各種クレジットカード、楽天ペイ）のみです。

○結果報告はWeb上からご確認ください。

※スマートスキャン株式会社が提供するサービスのため、当院人間ドックとは別のサービスとなります。当院窓口での申し込み、支払い、報告書の発行、郵送等を行えませんのでご了承ください。



ご予約はWEBから で検索

もしくは右記
QRコードからアクセス



お問い合わせ：西吾妻福祉病院 放射線室

TEL：0279-83-7111

☆支援医師の交代☆

当院と同じ地域医療振興協会の他院から診療支援にきていた山本興幸医師、早瀬卓矢医師の2名が3月31日で支援終了となり、4月3日からは、小松千隼医師、黒川洸医師が診療支援となります。どうぞよろしくお願いたします。



西吾妻福祉病院
リクルートサイト

職員募集

薬剤師
看護師
介護職

あなたが思うより
地域医療は魅力がいっぱい！
薬剤師 学生さんに
看護師 奨学金制度あり

わたしたちといっしょに働きませんか？

<https://www.nawh.jp/recruit/>

西吾妻福祉病院（0279-83-7111）



令和5年4月 診療案内

4月1日現在

		月	火	水	木	金	土	
午前	総合外来	担当医	担当医	担当医	担当医	担当医	担当医	
	小児科					代診医		
	予約制	再診予約	藤原	倉澤	倉澤	倉澤	三ツ木	
			高原	三ツ木	三ツ木	黒川		
			塩谷			塩谷		
		整形外科		川北 (第2・4)				信太 (第1・3)
		脳神経外科						代診医 (第2・4)
		循環器科				生方 (第2・4)	山下 (第1・4)	山下 (第3)
		泌尿器科			戸塚 (第1・3)			
産婦人科		酒井						
ペイン外来						源馬 (第2・4)		
ドック&検診					倉澤			
午後	小児科					代診医 (第4は休診) 受付1:30~3:00		
	予約制	小児科				予防接種	<div style="border: 1px solid purple; border-radius: 15px; padding: 5px; width: fit-content;"> 今月の 変更箇所は 赤字で表示 しています </div>	
		内科	藤原	藤原 倉澤				
		外科						塩谷
		整形外科		川北 (第2・4)				
		循環器科				生方 (第2・4)		山下 (第1・4)
		泌尿器科			戸塚 (第1・3)			
		産婦人科	酒井					
禁煙外来			倉澤 (第1・3)					

【受付時間】 午前 8:30~11:30 (診療時間 9:00~) / 午後は専門・予約外来のみとなります。

日曜・祝日・年末年始(12/29~1/3)は休診です。救急診療は常時受付けております。

◆救急外来(夜間、土日祝日等)では、入院を要しない患者様には『時間外診療費 3000円』を別途ご負担いただきます。

【面会時間】—午後 2時~午後 7時 ※現在、感染予防のため面会禁止中です。ご協力をお願いします。

◇ 診療体制は、都合により、急遽変更になる場合がありますのでご了承下さい。

◇ 人間ドック・健康診断をご希望の方は、窓口またはお電話でお問合せ下さい。



訪問看護ステーション
居宅介護支援事業所
0279-80-1117
居宅介護支援事業所
0279-80-1100

◆正面玄関施錠時刻◆ 平日 17:30 / 土曜 12:30
休診日は終日施錠。正面玄関施錠時は『救急外来入口』をご利用ください。



病院敷地内は全面禁煙です。ご理解とご協力をお願いいたします。禁煙のご相談は禁煙外来(予約制)まで