

【西吾妻福祉病院の基本理念】

新しい命の誕生から安らかな人生の終焉を迎えるまでの、生涯を通しての、地域住民本位の、包括的医療（医療、保健、福祉）を実践します。

【理念実践にあたっての基本方針】

- ・365日24時間を通して、すべての人々に真心を持って対応します。
- ・地域の社会資源を活用し、医療・介護を提供します。
- ・日々研鑽に努め、常に質の高い医療を提供します。
- ・人を敬い、心豊かである努力をします。
- ・各人の業務が健全な経営の根源であることを自覚します。

10月から お薬の自己負担の仕組みが変わりました



後発医薬品（ジェネリック医薬品）があるお薬で、先発医薬品の処方希望される場合は、調剤薬局等でのお支払いに特別の料金が加算されます。

「後発医薬品（ジェネリック医薬品）」とは

先発医薬品（新薬）の特許が切れた後に製造・販売される、「先発医薬品と同じ有効成分を同量含んでおり、同等の効き目がある」と認められた医薬品です。先発医薬品に比べて薬の値段が5割程度、なかにはそれ以上安くなるものもあるため、一人ひとりの自己負担や国民医療費の抑制にもつながります。



「特別の料金」とは

先発医薬品と後発医薬品の価格差の4分の1相当の料金のことを言います。

例えば、先発医薬品の価格が1錠100円、後発医薬品の価格が1錠60円の場合、差額40円の4分の1である10円を、通常の1～3割の患者負担とは別に「特別の料金」としてお支払いいただきます。「特別の料金」は課税対象であるため別途消費税がかかります。

医療上、先発医薬品の処方が必要と認められる場合や、流通の問題等により後発医薬品の在庫がない場合には、特別の料金を支払う必要はありません。

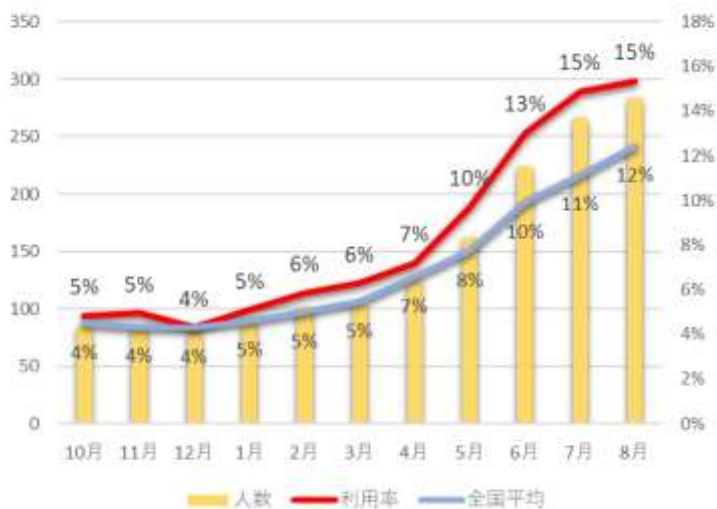
現在、先発医薬品を服用されている方で、引き続き先発医薬品が医療上必要かどうかは、処方する医師が判断しますので、主治医等にご相談ください。

マイナ保険証について

12月2日以降、現行の健康保険証は新たには発行されなくなります。マイナ保険証を保有していない方には、「資格確認書」が無償で交付されることになっています。また、現在お使いの保険証も有効期限までは使用できますので、大切に保管しておきましょう。

当院でも徐々に利用者が増えてきており、利用率は全国平均を少し上回る約15%です。何かご不明な点があれば、職員が説明いたしますので、次回受診時にはぜひ利用してみてください。

当院のマイナ保険証の利用状況



事務職【一般事務・施設管理】募集中！新卒、転職、U・Iターン歓迎。お気軽にお問合せください



西吾妻福祉病院
リクルートサイト

薬剤師
看護師
介護職

あなたが思うより
地域医療は魅力がいっぱい！

薬剤師 学生さんに
看護師 奨学金制度あり

職員募集

わたしたちといっしょに働きませんか？

<https://www.nawh.jp/recruit/>

西吾妻福祉病院 (0279-83-7111)



令和6年11月 診療案内

11月1日現在

		月	火	水	木	金	土
午前	総合外来	担当医	担当医	担当医	担当医	担当医	担当医
	小児科					代診医 (第1~4)	
	再診予約	藤原	倉澤	倉澤	倉澤	三ツ木	
		高原	三ツ木	三ツ木	塩谷		
		塩谷					
	整形外科		川北 (第2・4)				信太 (第1・3)
	脳神経外科						代診医 (第2)
	循環器科				生方 (第2・4)	山下 (第1・3)	山下 (第2)
	泌尿器科			戸塚 (第1・3)			
	産婦人科	酒井					
ペイン外来						源馬 (第2・5)	
ドック&検診					倉澤		

午後	小児科					代診医 (第1~3) 受付1:30~3:00		
	予約制	小児科					予防接種	<div style="border: 1px solid orange; border-radius: 15px; padding: 5px; text-align: center;"> 今月の 変更箇所は 赤字で表示 しています </div>
		内科	藤原	藤原 倉澤				
		外科					塩谷	
		整形外科		川北 (第2・4)				
		循環器科				生方 (第2・4)	山下 (第1・3)	
		泌尿器科			戸塚 (第1・3)			
		産婦人科	酒井					
禁煙外来			倉澤 (第1・3)					

【受付時間】 午前 8:30~11:30 (診療時間 9:00~12:00) / 午後は専門外来・予約外来のみ
日曜・祝日・年末年始(12/29~1/3)は休診です。救急診療は常時受付けております。

◆ 救急外来(夜間、土日祝日等)では、入院を要しない患者様には**時間外診療費 3000円**を別途ご負担いただきます。

【面会時間】 午後 2時~午後 5時 ※現在、**感染予防のため面会制限中**です。ご協力をお願いします。

◇ 診療体制は、都合により、急遽変更になる場合がありますのでご了承下さい。

◇ **人間ドック・健康診断**をご希望の方は、窓口またはお電話でお問合せ下さい。

◇ 自治体健診・学校検診等の二次検査も対応しています。予約が必要な場合がありますのでお電話でお問合せ下さい。



訪問看護ステーション
0279-80-1117
居宅介護支援事業所
0279-80-1100

◆ 正面玄関施錠時刻 ◆ 平日 17:30 / 土曜 12:30
休診日は終日施錠。正面玄関施錠時は『救急外来入口』をご利用ください。



病院敷地内は全面禁煙です。ご理解とご協力をお願いいたします。禁煙のご相談は禁煙外来(予約制)まで