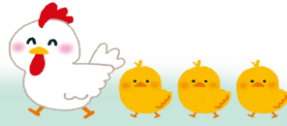




～産後ケアだより～



理学療法士によるお母さんへのケアを始めました！

当院では、自治体の委託事業として産後ケアを実施しており、主に産後4か月までの母子を対象に、助産師を中心とした専門職による心身のケアや育児指導を受けることができます。産後ケア利用中は、基本的に赤ちゃんは助産師がお預かりしますが、必要に応じて一緒に参加していただき、抱っこの仕方や授乳時の姿勢、身体に負担の少ない動き方、育児用具の使い方などもお伝えしています。

理学療法士によるケアでは、「抱っこで手首や肩、腰が痛い」「疲れが取れない」「身体がこわばってつらい」など、お一人おひとりのお悩みに合わせて、ストレッチや身体のケア、自宅でもできる簡単な運動、日常生活での身体の使い方のアドバイスなどを、1回30分程度行っています。「不調はあるけれど、赤ちゃんを連れて受診に行くのは大変」「自分の身体のことまでなかなか手が回らない」という方にもおすすめです。

利用された方からは、「自分の身体に負担がかかっていたことに気づけた」「家でできるケアも教えてもらえてよかった」「腰の痛みが楽になった」などのお声もいただいています。



理学療法士によるマッサージ



産後ケアでは、赤ちゃんが作る癒しの空間の中、助産師と理学療法士が連携し「お母さんが少しでも安心して“自分のための時間”を持てるよう支援しています。産後の身体の不調や育児中のお悩みがありましたら、まずは助産師や各自治体の保健師へご相談ください。また、施設見学も可能ですので、受付または産婦人科外来までお気軽にお問い合わせください。

【西吾妻福祉病院の基本理念】

新しい命の誕生から安らかな人生の終焉を迎えるまでの、生涯を通しての、地域住民本位の、包括的医療（医療、保健、福祉）を実践します。

【理念実践にあたっての基本方針】

- ・365日24時間を通して、すべての人々に真心を持って対応します。
- ・地域の社会資源を活用し、医療・介護を提供します。
- ・日々研鑽に努め、常に質の高い医療を提供します。
- ・人を敬い、心豊かである努力をします。
- ・各人の業務が健全な経営の根源であることを自覚します。

今の私にちょうどいいケア

理学療法士 による

産後の心と体のケア

「産後だから仕方ない」「そのうち良くなるかな」「誰にも相談できない」  
自分のことをあとまわしにして頑張っているママたちをサポートします！

からだ  
が  
休  
ま  
ら  
な  
い

背  
中  
や  
肩  
が  
ガ  
チ  
ガ  
チ

尿  
も  
れ

骨  
盤  
ケ  
ア

手  
首  
の  
痛  
み

赤  
ち  
ゃ  
ん  
を  
だ  
っ  
こ  
す  
と  
腰  
が  
痛  
い

- 産後ケア利用日に合わせて、お部屋に理学療法士が伺います
- お手持ちの育児用品や、体に合った使い方を提案します
- 必要に応じて医師の診察につなげることができます
- すべて個別に対応します
- お問合せ：助産師 TEL 0279-83-7111

西吾妻福祉病院  
Nishi-Agatsuma Welfare Hospital

女性療法士が担当します



西吾妻福祉病院 看護師 介護職  
リクルートサイト 看護助手  
職員募集 社会福祉士  
作業療法士

急募！放射線技師

薬剤師 学生さんに奨学金制度あり  
看護師

わたしたちといっしょに働きませんか？

<https://www.nawh.jp/recruit/>

西吾妻福祉病院 (0279-83-7111)



地域に貢献できる職場です！ U・Iターンも歓迎。職場見学も随時実施中です。お気軽にお問い合わせください。

# 令和8年6月 診療案内

6月1日現在

		月	火	水	木	金	土	
午前	総合外来	担当医	担当医	担当医	担当医	担当医	担当医	
	小児科					代診医 (第1~4)		
	再診予約	藤原	三ツ木	三ツ木	塩谷	三ツ木		
		高原	倉澤	倉澤	倉澤	塩谷		
		塩谷						
	整形外科		川北 (第2・4)		本清 (第1・2・3)		信太 (第1・3)	
	脳神経外科						代診医 (第2・4)	
	循環器科					山下 (第1・3)	山下 (第2)	
	泌尿器科			戸塚 (第1・3)				
産婦人科					酒井			
ドック&検診					倉澤			
午後	小児科					代診医 (第1~3) 受付1:30~3:00	<div style="border: 1px solid cyan; border-radius: 15px; padding: 5px; width: fit-content;">                     今月の 変更箇所は 赤字で表示 しています                 </div>	
	小児科					予防接種		
	内科	藤原	藤原					
			倉澤					
	整形外科		川北 (第2・4)		本清 (第1・2・3)			
	循環器科					山下 (第1・3) 第1ペースメーカー		
	泌尿器科			戸塚 (第1・3)				
	産婦人科					酒井		
禁煙外来			倉澤 (第1・3)					

【受付時間】 午前 8:30~11:30 (診療時間 9:00~12:00) / 午後は専門外来・予約外来のみ  
日曜・祝日・年末年始(12/29~1/3)は休診です。救急診療は常時受付けております。

◆ 救急外来(夜間、土日祝日等)では、入院を要しない方には時間外診療費 3000円を別途請求する場合がございます。

【面会時間】 午後 2時~午後 5時 ※現在、感染予防のため面会制限中です。ご協力をお願いします。

◇ 診療体制は、都合により、急遽変更になる場合がありますのでご了承下さい。

◇ 人間ドック・健康診断をご希望の方は、窓口またはお電話でお問合せ下さい。

◇ 自治体健診・学校検診等の二次検査も対応しています。予約が必要な場合がありますのでお電話でお問合せ下さい。



訪問看護ステーション  
0279-80-1117  
居宅介護支援事業所  
0279-80-1100

◆ 正面玄関施錠時刻 ◆ 平日 17:30 / 土曜 12:30  
休診日は終日施錠。正面玄関施錠時は『救急外来入口』をご利用ください。



病院敷地内は全面禁煙です。ご理解とご協力をお願いいたします。禁煙のご相談は禁煙外来(予約制)まで