

【西吾妻福祉病院の基本理念】

新しい命の誕生から安らかな人生の終焉を迎えるまでの、生涯を通しての、地域住民本位の、包括的医療（医療、保健、福祉）を実践します。

【理念実践にあたっての基本方針】

- ・365日24時間を通して、すべての人々に真心を持って対応します。
- ・地域の社会資源を活用し、医療・介護を提供します。
- ・日々研鑽に努め、常に質の高い医療を提供します。
- ・人を敬い、心豊かである努力をします。
- ・各人の業務が健全な経営の根源であることを自覚します。

診療体制の主な変更点

新年度の診療体制についてお知らせいたします。ご不明な点はお気軽にお問合せください。

○医師採用のお知らせ○

4月より、岩上千秋医師が採用となりました。総合外来と内科を担当します。どうぞよろしくお願いいたします。



○医師退職等のお知らせ○

3月いっぱい小林喜郎医師（内科）、柳澤健太医師（整形外科）が退職されました。整形外科は今年度より非常勤医のみとなります（完全予約制）。

また、小児科を担当して下さっていた高橋比路美医師の代診支援が終了となりました。

○支援医師の交代○

当院と同じ地域医療振興協会の病院から診療支援にきていた、喬博軒医師、金澤悠医師の2名が3月末で支援終了となりました。4月からは、飯塚祐基医師、小平翔太医師の2名が診療支援にきています。どうぞよろしくお願いいたします。

栄養室だより

2月1日開院記念



開院記念は松花堂弁当  
でお祝い。自慢の一品

節分には食べたい大豆  
「大豆ごはん」で提供  
しました。

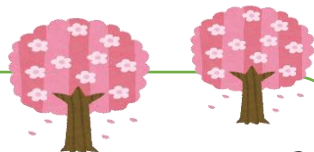


2月3日節分

2月23日天皇誕生日



パンとシチューで洋  
風に仕上がっています。  
食後にキャラメル  
ケーキを！



3月3日ひな祭り



手まり寿司とみんな  
大好き稲荷寿司を用  
意しました！

3月14日ホワイトデー



好きな料理の定番  
オムライスと、デザ  
ートにはティラミ  
スケーキです！

面会禁止のお知らせ（感染予防のため）

入院患者様への感染を予防するため、当面の間、**面会禁止**とさせていただきます。  
みなさまのご理解とご協力をお願いいたします。



# 令和2年 4月 診療案内

4月1日現在

		月	火	水	木	金	土	
午前	総合外来	担当医	担当医	担当医	担当医	担当医	担当医	
	小児科			荒川 (第1・3)		代診医 (第2・4)		
	内科	藤原	倉澤	倉澤	倉澤	岩上		
		高原	錦戸	小平	飯塚			
	外科	塩谷	三ツ木	三ツ木	塩谷	三ツ木		
				渡邊				
	産婦人科				酒井	酒井		
	整形外科		川北 (第2・4)					信太 (第1)
	脳神経外科							代診医(第2・4)
	循環器科				生方(第2・4)	山下(第1・3)		
	泌尿器科			戸塚(第1・3)				
	ペイン外来					田村(第4)		田村(第2)
子宮がん検診				担当医	担当医			
ドック&検診					倉澤			

午後	小児科			荒川(第1・3) [受付～3時]		代診医(第2・4) [受付～3時]	
	小児科			予防接種・健診 (第1・3)		予防接種・健診 (第2・4)	<div style="border: 1px solid blue; border-radius: 15px; padding: 5px; width: fit-content;">                     今月の 変更箇所は 赤字で表示 しています                 </div>
	内科	藤原	藤原				
			倉澤				
	外科					塩谷	
	産婦人科				酒井	酒井	
	整形外科		川北(第2・4)				
	循環器科					山下(第1・3)	
	泌尿器科			戸塚(第1・3)	生方(第2・4)		
禁煙外来			倉澤(第1・3)				
ペイン外来					田村(第4)		

【受付時間】 午前 8:30~11:30 (診療時間 9:00~) / 午後は専門・予約外来のみとなります。

日曜・祝日・年末年始(12/29~1/3)は休診です。救急診療は常時受付しております。

◆救急外来(夜間、土日祝日等)では、入院を要しない患者様には『時間外診療費 3000円』を別途ご負担いただきます。

【面会時間】 午後 1時~午後 8時 ※現在、感染予防のため面会禁止です。ご協力をお願いします。

◇ 診療体制は、都合により、急遽変更になる場合がありますのでご了承下さい。

◇ 人間ドック、健康診断については、窓口またはお電話でお問合せ下さい。



訪問看護ステーション

0279-80-1117

居宅介護支援事業所

0279-80-1100

◆正面玄関施錠時刻◆ 平日 17:30 / 土曜 12:30

休診日は終日施錠。正面玄関施錠時は『救急外来入口』をご利用ください。



病院敷地内は全面禁煙です。ご理解とご協力をお願いいたします。禁煙のご相談は禁煙外来(予約制)まで