

入院患者様及びご家族様へ

面会禁止の一部解除について

当院では入院患者様の感染を防ぐため、面会を禁止しておりましたが、下記の通り、一部解除いたします。ご理解・ご協力をよろしくお願いいたします。

原則、家族のみとします。

【面会時間 14:00～17:00】

- ・面会は、原則ご家族の方のみ2名以内とします。
- ・中学生以下のお子さんは面会をご遠慮ください。
- ・来院時に、受付にて問診と体温測定を実施し、面会証をお受け取りください。
- ・ナースステーションで面会の場所をご確認ください。
- ・面会は、15分以内でお願いします。
- ・必ずマスクの着用と手指消毒をお願いします。
- ・大部屋に入院の方は、2階ホールをご利用ください。
- ・混雑の状況により、面会をお待ちいただくこともあります。
- ・院内滞在中は、面会証が見えるように首から下げてください。

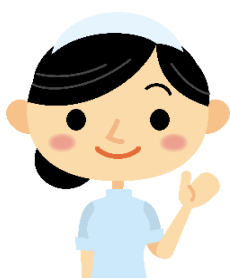
※ 以下の場合、病院からご連絡いたします

- ・医師からの病状説明が必要な場合
- ・患者様のご容態が特別な状況の場合

おねがい

面会に来院された方が、面会後に発熱・風邪症状を発症した場合は、速やかに病院までご連絡ください。

患者様の状態をより注意深く観察いたします。



感染の状況により、予告なく全面面会禁止となることもあります。ご了承ください。

2020年7月1日 西吾妻福祉病院 病院長 三ツ木禎尚